



## Instructie | Hulp bij ontsporingen op Fleischmann Profi wissels

Wij hebben een proefopstelling met Fleischmann Profi rails gebouwd en dit vervolgens met diverse 3700-en bereden, dat wil zeggen met en zonder vernieuwde Roco slipbanden en gemodificeerde loopstellen (zie elders op de site). Op Fleischmann Profi rechte en gebogen wissels is het rijgedrag onvoorspelbaar. De loc ontspoord mogelijk in zowel voorwaartse als achterwaartse richting.

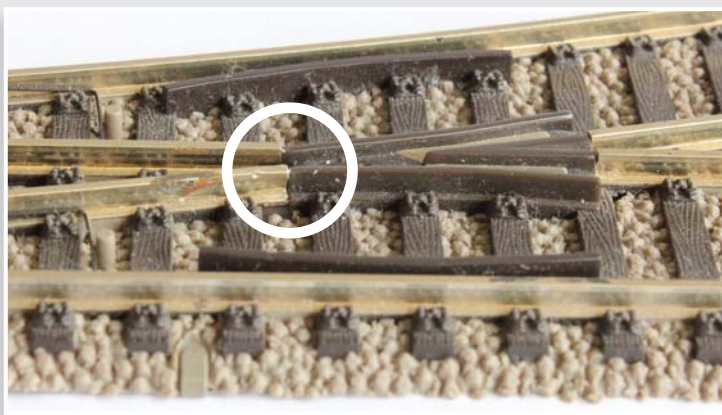
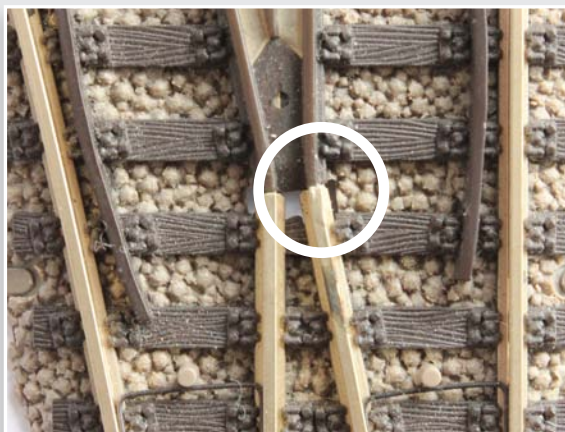
### 1 Rechte Wissels

Bij nadere bestudering van het rijgedrag op rechte wissels ziet men de wielen even wegvallen in het kunststof puntstuk en bij het volgende contact met de metalen spoorrail even opwippen en ontsporen. In dezelfde situatie valt de Fleischmann loc ook even weg en wipt op, maar blijft door de bredere wielens in combinatie met de tegenoverliggende strikregel op de rails.

De oorzaak is dat de metalen rails soms niet geheel in lijn liggen met het kunststof puntstuk. In het horizontale vlak ligt de rail hoger en in het verticale vlak ligt de rail niet zuiver in lijn met het puntstuk. Dit geldt met name voor het in het midden van de railbedding gelegen railstuk tussen puntstuk en wisseltong. Door fabricage toleranties bij de vervaardiging van het wissel zal dit probleem in meer of mindere mate spelen.

Door het stuk rail bij de overgang voorzichtig met een tangetje bij te buigen liepen alle proeflocs probleemloos door het wissel. Het in lijn afvlijen van de railkop kan ook al voldoende zijn.

Deze wijziging wijziging heeft geen nadelig effect op het rijgedrag van Fleischmann locs.



### 2 Meegebogen wissels

Bij de meegebogen wissels zien wij ontsporing doordat de strikregel het loopstelwiel onvoldoende de bocht instuurt bij het puntstuk. De Fleischmann Profi meegebogen wissels zijn waarschijnlijk dusdanig geconstrueerd dat deze ook nog met ouder materieel berijdbaar moesten zijn waarvan de wielen nog grover waren dan het NEM profiel.

Door een stukje styreen strip van 0,5 mm dik en 1,5 mm hoog (Evergreen nr. 123) tegen de strikregel aan te plakken (aan de railzijde) wordt het loopstel wiel voldoende weg gehouden van de punt van het puntstuk en loopt de loc ook prima door een meegebogen wissel. Ook bij de rechte wissels kan dit een oplossing zijn die de loc in de rails houdt zonder ze verder te hoeven bewerken.

